

ホームページ・チラシの反応改善集中講座

# 教会 広告 塾

in 名古屋

2017年3月20日 月・祝

13:00~15:30(開場12:30)

名古屋福音伝道教会(大須チャペル)にて

広報担当者  
必見!!

ご興味がある方は  
どなたでもお気軽に  
ご参加ください!



「どうしてチラシをまいても人が来ないんだろう...???'とお悩みではないですか?

- ☑ 教会でたくさんチラシを刷って配るけど、ぜんぜん反応がない。
- ☑ ホームページを作ってみたけど、ぜんぜん反応がない。
- ☑ 広報を担当しているけど、デザインや宣伝方法に不安を持っている。

BREADFISH

collaboration



Musubime Works

それには明確な理由があります。ほとんどの人が広告について学んでいないからです。広告にもっとも大事なこと。それは聖書にしっかりと書かれています。

キリスト新聞誌上で話題になった連載「スキルアップ講座～教会の情報発信術」の著者と、多くの企業やキリスト教団体のホームページをてがけたプロのウェブデザイナーによる2時間の集中講座。前半1時間は効果のある教会広告について、後半1時間はチラシやホームページを美しく見せるテクニックをわかりやすく解説します。

## 講師紹介

第1部

### 【効果のある教会広告】

丸山泰地 BREADFISH代表

2010年より教会のホームページ制作事業「BREADFISH」代表。50以上の教会ホームページをてがける。教会の情報発信のあり方について疑問を投げかけ続け、2015年にはキリスト新聞誌上で「スキルアップ講座～教会の情報発信術」を一年間42回連載。その後も教会HPや一般企業のシステム開発のかたわら、勉強会やセミナーで教会の情報発信のあり方を訴え続ける。ウェブ業界一筋20年。現在、子育て奮闘中。



日本同盟基督教団名古屋福音伝道教会会員。

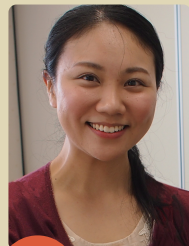
BREADFISH

第2部

### 【広告デザインの基礎と原則】

湯本沙友里 フリーランスWebデザイナー  
Web制作サービス「むすびめワークス」運営

Web制作会社で一般企業のホームページ制作を多数でがけた経験を活かし、フリーになってからは教会やNPO・NGOのホームページや印刷物作成を行っている。Web業界以外の様々な職種や自主活動経験があるため、クライアントの意向を理解して最大限に引き出すことを得意とし、広告を見る相手側の気持ちに立ったデザイン作りに力を入れている。日本同盟基督教団シティリジョイスチャーチ教会員キリスト教NGO「声なき者の友」の輪ウェブデザイナー



むすびめワークス <http://musubime-works.com>

musubime Works

参加費用：1,500円(税込み)  
当日会場にてお支払いください。

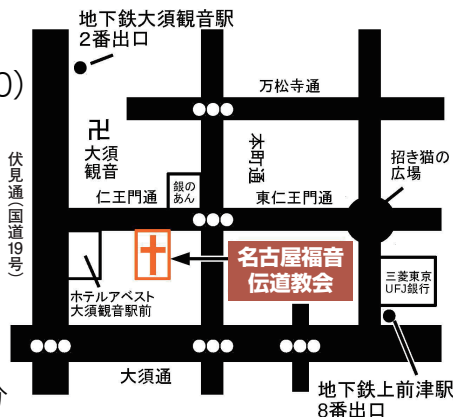
## ■ 日時

2017年3月20日(月・祝)  
13:00-15:30(開場12:30)

## ■ 場所

日本同盟基督教団  
名古屋福音伝道教会  
名古屋市中区大須2-30-3

地下鉄上前津駅徒歩8分  
地下鉄大須観音駅徒歩5分



■ 申込・問合せ方法 ホームページの「お問い合わせフォーム」よりお申込ください。

「BREADFISH(ブレッドフィッシュ)」  
☎ 052-228-7857(代表:丸山)

教会 ホームページ

検索

☞ <http://breadfish.jp/>



スマートフォン  
タブレット端末  
QRコード